

# パンチルト雲台システム SPT-08 PTU-D48E Model

型式：  
SPT-08-SS-SS-10ANN  
SPT-08-SS-C1-25ANN 他

## 堅牢・高速・高精度 屋外対応 パンチルト雲台 / 最大荷重 6.8kg

### イーサネット内蔵・リアルタイム制御

FLIR MCS社のPTU-D48Eモデルを使用した、高速かつ正確なポジショニングが特徴の、コンピュータ制御パンチルトユニット雲台システムです。

カメラ・レーザー・スピーカーなど様々な搭載物に対応したオールインワン設計。耐久性にも優れ堅牢な全天候型ですので、セキュリティ監視、港湾監視、ビデオ検出&トラッキング、自動アンテナトラッキング、レーザレンジングシステム、コンピュータビジョン、車載など様々な用途にお使いいただけます。

### 特徴

- ・最大搭載重量 6.8kg (サイドマウント時)
- ・広範囲なパンスピード(<math>0.006^\circ \sim 100^\circ / \text{sec}</math>)
- ・最大角度分解能：パン0.006°、チルト0.003°
- ・複数アイテム搭載可能：トップ&サイドマウントの自由な組合せ
- ・制御インターフェース：RS-232C/-422/-485/イーサネット(Socket, Web)
- ・200Hz以上の周期で位置・速度コマンドを更新可能
- ・パワフルなコマンドセット：絶対角度、相対角度、速度制御
- ・closed-loop制御にデジタルエンコーダ使用
- ・単一コネクタ仕様：制御、電源、カメラ/搭載物、イーサネット
- ・完全シールドの屋外対応仕様(IP67準拠)
- ・GPM2.0内蔵。経度・緯度・高度で対象の指定が可能。



PTU-D48E

### オプション機能

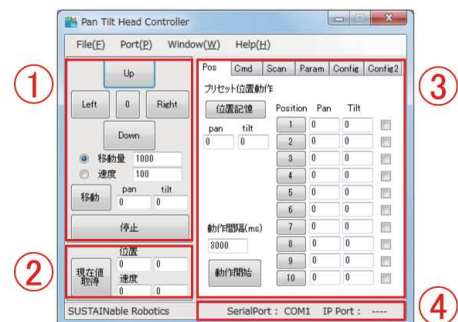
- ・スリップリング (360度連続回転可能)
- ・ペイロード・ワイアリング・パススルー (PL01/02/17)
- ・トップブラケット/サイドブラケット
- ・イナーシャ・スタビライゼーションISM

## SRオリジナル制御プログラム Pan Tilt Head Controller

### PCにつないですぐに使えるGUI制御プログラム

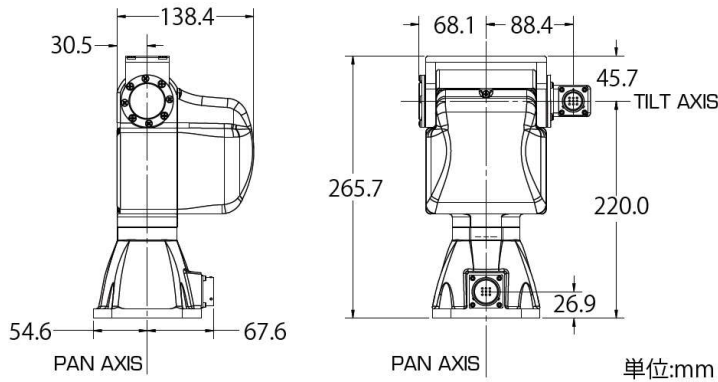
パンチルト雲台を、プログラム作成やコマンド手動入力をすることなく、PCにつなぐだけですぐに使える、サスロボ・オリジナル専用制御プログラムです。ユーザーの方々からも、簡単でとても使いやすいとご好評いただいています。

- ・GUIによりパン・チルトの角度・速度を操作、確認
- ・GUIによるステップモード、加速度などの動作パラメータの設定、確認
- ・5セットまでの動作パラメータ記憶、一括設定
- ・10点までの位置を記憶、順次自動スキャン。
- ・サンプルコードとして、C#によるソースコードの提供



- ①操作パネル ②現在値パネル  
③機能パネル ④ステータスパネル

PTU-D48E 寸法図



## ■パンチルト雲台システムSPT-08 基本構成

型式:SPT-08-Sx-xx-xxxx (要問合わせ)

- FLIR MCS製 PTU-D48E Model (仕様選択)
- 防水ケーブルハーネス 10ft/25ft/50ft/100ft 選択
- ACアダプタ SRPU131-PSE (30V, 130W, PSE)
- ブラケット 選択 他
- SRオリジナル制御プログラム Pan Tilt Head Controller
- SRオリジナル日本語版クイックスタートマニュアル

\*1 最大搭載重量はトップ側はチルト軸からCOG15cm以下、サイド側はCOGのバランスがとれていること。

\*2 スピードは搭載物なし時の速度。搭載物・供給電源に左右される。

\*3 低温環境では、低速動作が必要な場合があります。

## SPT-08 仕様

型式	SPT-08-Sx-xx-xxxx (D48E Model)
最大搭載重量*1	6.8kg (サイドマウント) 4.5kg (トップマウント) (搭載物の重心位置などに左右される。)
パンスピード*2	0.006°/秒~100°/秒 (搭載物なし時の速度。搭載物・供給電源により左右される。)
チルトスピード*2	0.003°/秒~50°/秒 (搭載物なし時の速度。搭載物・供給電源により左右される。)
最大角度分解能	パン 0.006° チルト 0.003° (マイクロステップ時)
パンレンジ	+/-168° (+/-188° 拡張モード) スリッピング内蔵仕様により360度連続回転可能 (オプション)
チルトレンジ	-90~+30° (120° レンジ)
耐久性	連続稼働可能、または 3-5 百万サイクル
加速/減速度	台形。コマンド実行中速度&位置の目標値の変更可能
入力電源	12-30VDC (最大パフォーマンス&トルク@30VDC)
入力保護	Over-voltage/over-current protection meets MIL-STD-1275D
消費電力(@30VDC)	19.8W (ロームーブ・パワーモード) 26.4W (標準ムーブ・パワーモード) 34.5W (ハイムーブ・パワーモード) 3.3W (ホールド・パワー・オフ・モード)
ベースコネクタ	32-pin(MIL-C-26482) PTU-Power (3c) - 12-30 VDC + shield, PTU-Control (7c) - RS-232 (3c) and RS-485/-422 (4c) Ethernet (4c) pan/tilt Configuration/control, Payload Pass-Through (9-12c)
搭載物信号パススルー	電源、ビデオ信号、シリアル、10BaseT, その他 Connector: 19-pin (MIL-C-26402)
インターフェース	RS-232C RS-422 RS-485, イーサネット (Socket, Web)
制御プロトコル	DPコマンドセット(ASC II, Binary), Pelco-D (オプション), Nexus-compatible
本体重量	4.65kg (トップブラケット付)
寸法	H266 x W174 x D135 (mm) (トップブラケット、ペイロードコネクタ含む)
搭載マウント	トップ、サイド、トップ&サイド、サイド&サイド
PTUマウント	ペDESTAL・マウント
材質	アルミニウム 仕上げ: 黒色アルマイト&パウダーコート (カスタムカラー/仕上げ可能)
耐環境性能	IP67準拠
動作環境温度*3	-30°C~70°C (no heaters)
湿度	100%相対湿度 (結露無し)
Salt Spray	MIL-810F Salt Spray
Shock/Vibration	MIL-STD-810G Method 514.6 Vibration, Method 516.6 Drop Test, Method 516.6 Shock
EMI	CE Mark and FCC Part 15, Subpart B, Class A

