

パンチルト雲台システム SPT-10 PTU-D100E Model

型式:
SPT-10-SS-SS-10ALN
SPT-10-ST-SQ-10ANN
SPT-10-VT-SS-25ANN 他

堅牢・中型・高精度・屋外対応 パンチルト雲台 / 最大荷重 11.3kg

イーサネット内蔵・リアルタイム制御

FLIR MCS社のPTU-D100Eモデルを使用した、高速でかつ正確なポジショニングが可能なコンピュータ制御のパンチルトユニット雲台システムです。

耐久性にも優れ、堅牢な全天候型ですので、屋外・港湾使用・車載にも対応可能。セキュリティ監視、ビデオ検出&トラッキング、自動アンテナトラッキング、レーザレンジング、コンピュータビジョン等様々な用途にお使いいただけます。

特徴

- ・最大搭載重量 11.3kg(サイドマウント時) 6.8kg(トップマウント時)
- ・広範囲なパン動作速度: <math>< 0.0075^\circ \sim 120^\circ / s</math> (EXタイプ~60°/s)
- ・最大角度分解能: 0.0075° (EXタイプ チルト 0.0038°)
- ・複数アイテム搭載可能: トップ&サイドマウントの自由な組合せ
- ・スリップリング内蔵により360°連続回転可能
- ・制御インターフェース: RS-232C/-422/-485/イーサネット(Socket, Web)
- ・200Hz以上の周期で位置・速度コマンドを更新可能
- ・パワフルなコマンドセット: 絶対角度、相対角度、速度制御
- ・closed-loop制御にデジタルエンコーダ使用
- ・単一コネクタ仕様: 制御、電源、カメラ/搭載物、イーサネット
- ・完全シールドの屋外対応仕様(IP67準拠)
- ・GPM2.0内蔵。経度・緯度・高度で対象の指定が可能。



オプション機能

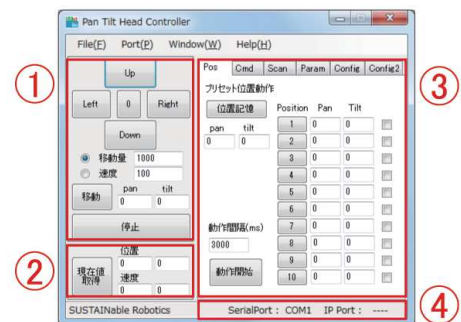
- ・トップマウント高重量搭載可能—EXタイプ
- ・ペイロード・ワイアリング・パススルー(PL01/02/17)
- ・ペイロード・パススルー100BaseT可能(PL17のみ)
- ・トップブラケット/サイドブラケット
- ・イナーシャ・スタビライゼーションISM

SRオリジナル制御プログラム Pan Tilt Head Controller

PCにつないですぐに使えるGUI制御プログラム

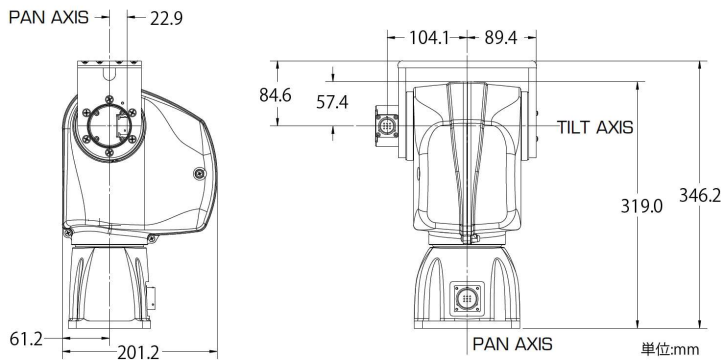
パンチルト雲台を、プログラム作成やコマンド手動入力することなく、PCにつなぐだけですぐに使える、サスロボ・オリジナル専用制御プログラムです。ユーザの方々からも、簡単でとても使いやすいとご好評いただいています。

- ・GUIによりパン・チルトの角度・速度を操作、確認
- ・GUIによるステップモード、加速度などの動作パラメータの設定、確認
- ・5セットまでの動作パラメータ記憶、一括設定
- ・10点までの位置を記憶、順次自動スキャン。
- ・サンプルコードとして、C#によるソースコードの提供



- ①操作パネル ②現在値パネル
③機能パネル ④ステータスパネル

PTU-D100E 寸法図



■パンチルト雲台システムSPT-10 基本構成

型式: SPT-10-xx-xx-xxxx (要問合わせ)

- FLIR MCS製 PTU-D100E Model (仕様選択)
- 防水ケーブルハーネス 10ft/25ft/50ft/100ft 選択
- ACアダプタ SRPU131-PSE (30V, 130W, PSE)
- ブラケット 選択 他
- SRオリジナル制御プログラム Pan Tilt Head Controller
- SRオリジナル日本語版クイックスタートマニュアル

*1 最大搭載重量はトップ側はチルト軸からCOG15cm以下、サイド側はCOGのバランスがとれていること。

*2 スピードは搭載物なし時の速度。搭載物・供給電源に左右される。

*3 低温環境では、低速動作が必要な場合があります。

SPT-10 仕様

型式	SPT-10-Sx-xx-xxxx (D100E 標準タイプ)	SPT-10-Vx-xx-xxxx (PTU-D100E EXタイプ)
最大搭載重量*1	11.3kg (サイドマウント) 6.8kg (トップマウント)	11.3kg (サイドマウント) 11.3kg (トップマウント)
パンスピード*2	0.0075°/秒~120°/秒	0.0075°/秒~60°/秒
チルトスピード*2	0.0075°/秒~120°/秒	0.0038°/秒~50°/秒
最大角度分解能	パン 0.0075° チルト 0.0075° (マイクロステップ時)	パン 0.0075° チルト 0.0038° (マイクロステップ時)
パンレンジ	+/-168° スリップリング内蔵のため、コマンド操作で360度連続回転可能	
チルトレンジ	-90° ~+30° (120° レンジ) -90° ~+90° (オプション, トップブラケット不可)	
耐久性	連続稼働可能、または 3-5 百万サイクル	
加速/減速度	台形、コマンド実行中速度&位置の目標値の変更可能	
入力電源	12-30VDC (最大パフォーマンス&トルク@30VDC)	
入力保護	Over-voltage/over-current protection meets MIL-STD-1275D	
消費電力(@30VDC)	33.0W (ロームーブ・パワーモード) 45.0W (標準ムーブ・パワーモード) 63.0W (ハイムーブ・パワーモード) 3.3W (ホールド・パワー・オフ・モード)	
ベースコネクタ	32-pin (MIL-C-26482) PTU-Power (3c) - 12-30 VDC + shield, PTU-Control RS-232/-422/RS-485/Ethernet (4c) pan/tilt configuration/control, Payload signals (9-13c)	
搭載物信号パススルー	電源、ビデオ信号、シリアル、10BaseT, その他 Connector: 19-pin (MIL-C-26402)	
インターフェース	RS-232C RS-422 RS-485, イーサネット (Socket, Web)	
制御プロトコル	DPコマンドセット (ASC II, Binary), Pelco-D, Nexus-compatible	
本体重量	9.08kg (トップブラケット付)	
寸法	H319 x W201 x D211 (mm) (ブラケット含まず)	
搭載マウント	トップ、サイド、トップ&サイド、サイド&サイド	
PTUマウント	ペDESTAL・マウント	
材質	アルミニウム 仕上げ: 黒色アルマイト カスタムカラー/仕上げ可能	
耐環境性能	IP67準拠,	
動作環境温度*3	-30°C ~ 70°C (no heaters)	
湿度	100% 相対湿度 (結露無し)	
Salt Spray	MIL-810F Salt Spray	
Shock/Vibration	MIL-STD-810G Method 514.6 Vibration, Method 516.6 Drop Test, Method 516.6 Shock	
EMI	CE Mark and FCC Part 15, Subpart B, Class A	

