

パンチルト雲台システム SPT-5 PTU-5 Model

型式:
SPT-5-10ANU

SUSTAINable
Robotics

超小型軽量・高速・高精度 パンチルト雲台 / 最大荷重2.7kg

イーサネット内蔵・リアルタイム制御

FLIR MSC社の超小型軽量PTU-5モデルを使用した高速かつ正確なポジショニングが特徴のコンピュータ制御パンチルトユニット雲台システムです。

PCから位置、速度、加速度等のパラメータを全てコントロールすることが可能。コマンドは高レートで送ることができるので、コンピュータビジョン、ロボティクス、レーザースキャニングやビデオトラッキングなど、様々なアプリケーションにお使いいただけます。

特徴

- ・高速動作:最高150°/秒
- ・最大角度分解能:0.01°,くり返し位置精度:0.1°
- ・最大荷重:約2.7kgまで
- ・超小型軽量パッケージ(高さ155mm,重量2.1kg)
- ・制御インターフェース:RS-422/-485/イーサネット(Socket, Web)
- ・コマンド実行中の位置・速度の目標値の変更が可能
- ・ASC II モードとバイナリコマンド(SDKが必要)に対応
- ・パワフルなコマンドセット:絶対角度、相対角度、速度制御
- ・バッテリーオペレーションに適した単一電源仕様(12V~30V)
- ・IP67相当の防水防塵性能
- ・ノーダルジナル・オプションあり
- ・GPM2.0内蔵(経度・緯度・高度で対象の指定が可能)

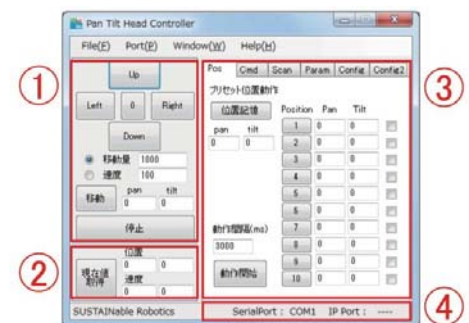


SRオリジナル制御プログラム Pan Tilt Head Controller

PCにつないですぐに使えるGUI制御プログラム

パンチルト雲台を、プログラム作成やコマンド手動入力することなく、PCにつなぐだけですぐに使える、サスロボ・オリジナル専用制御プログラムです。ユーザの方々からも、簡単でとても使いやすいとご好評いただいています。

- ・GUIによりパン・チルトの角度・速度を操作、確認
- ・GUIによるステップモード、加速度などの動作パラメータの設定、確認
- ・5セットまでの動作パラメータ記憶、一括設定
- ・10点までの位置を記憶、順次自動スキャン。
- ・サンプルコードとして、C#によるソースコードの提供



- ① 操作パネル
- ② 現在値パネル
- ③ 機能パネル
- ④ ステータスパネル

サスティナブル ロボティクス
ロボットシステムの提案と開発



サスティナブル ロボティクスは FLIR Motion Control Systems社の国内代理店です。

〒225-0024神奈川県横浜市青葉区市ヶ尾町508-19-A3
TEL:045-507-6015 FAX:050-3737-6376
Email: srcontact@sustainable-robotics.com
URL: http://www.sustainable-robotics.com

PTU-5 寸法図



■パンチルト雲台システムSPT-5 基本構成

型式:SPT-5-xxxxx (要問合わせ)

- FLIR MCS製 PTU-5 Model (仕様選択)
- 防水ケーブルハーネス 3ft/10ft/25ft/50ft/100ft 選択
- ACアダプタ SRPU46-PSE (30V, 130W, PSE)
- ブラケット 選択 他
- SRオリジナル制御プログラム Pan Tilt Head Controller
- SRオリジナル日本語版クイックスタートマニュアル

*1 最大搭載重量はトップ側はチルト軸からCOG15cm以下、サイド側はCOGのバランスがとれていること。

*2 スピードは搭載物なし時の速度。搭載物・供給電源に左右される。

*3 低温環境では、低速動作が必要な場合があります。

SPT-5 仕様

型式	SPT-5-xxxxx (PTU5 Model)
最大搭載重量*1	2.7kg(サイドマウント) 2.2kg(トップマウント) (搭載物の重心位置などに左右される)
パンスピード*2	0.05°/秒~150°/秒 (搭載物なし時の速度 搭載物・供給電源により左右される)
チルトスピード*2	0.05°/秒~50°/秒 (搭載物なし時の速度 搭載物・供給電源により左右される)
最大角度分解能	パン 0.01° チルト0.01° (マイクロステップ時)
パンレンジ	+/-168° 設定により360度連続回転可能
チルトレンジ	-90° ~+90° (サイドブラケット時)
耐久性	連続稼働可能、または 3 - 5 百万サイクル
加速/減速度	台形。コマンド実行中速度&位置の目標値の変更可能
入力電源	12-30VDC (最大パフォーマンス&トルク@30VDC)
入力保護	Over-voltage/over-current protection meets MIL-STD-1275D
消費電力(@30VDC)	平均20W ピーク時40W 停止時5W
ベースコネクタ	26-pin(D-SUB) PTU-Power (3c) - 12-30 VDC + shield, PTU-Control (4c) - RS-485/-422 (4c) Ethernet (4c) pan/tilt Configuration/control, Payload Pass-Through (11c)
搭載物信号パススルー	汎用線11本 Connector: M12, 12pin
インターフェース	RS-422 RS-485, イーサネット (Socket, Web)
制御プロトコル	DPコマンドセット(ASC II, Binary), Pelco-D (オ° シヨ), Nexus-compatible
本体重量	2.1kg
寸法	H158 x W125 x D153 (mm)
搭載マウント	トップ、サイド、サイド&サイド
PTUマウント	ペDESTAL・マウント
材質	アルミニウム 仕上げ: 灰色半光沢
耐環境性能	IP67準拠
動作環境温度*3	-20°C ~+60°C (no heaters)
湿度	93%相対湿度 (40°C時) ICE60945
Salt Spray	
Shock/Vibration	
EMI	CE, FCC, Class A

